



NOPAIN Onlus

Associazione Italiana per la cura della malattia dolore

E' nata su iniziativa della Struttura di Terapia del Dolore presso L'Azienda Ospedaliera Niguarda Cà Granda Milano, e si propone di migliorare la qualità della vita delle persone affette dalla patologia del dolore attraverso la promozione della cultura, della ricerca medica, scientifica, farmacologica e tecnologica al fine di curare in modo adeguato le persone con sindromi dolorose difficili.

Gli obiettivi primari sono:

- sensibilizzare le diverse componenti della società sulle problematiche del dolore e il suo bisogno, diffondendo la conoscenza e lo sviluppo di comportamenti utili alla prevenzione e cura del dolore
- promuovere la creazione e/o lo sviluppo di reparti avanzati e completi di Terapia del Dolore, stimolare la creazione di percorsi diagnostici terapeutici allo scopo di favorire una diagnosi e una cura mirata per migliorare l' outcome e la qualità di vita delle persone
- operare un cambiamento culturale, nei confronti del dolore, nel sistema sanitario, nella classe medica e nella consapevolezza delle persone.

Diritto alla cura dovere di cura

No PAIN Onlus

Associazione italiana per la cura della malattia dolore

CF 97484220153

Sede legale e operativa:

Ospedale Niguarda Ca' Granda
Piazza dell' Ospedale Maggiore n.3
20162 Milano

Seconda sede operativa:

Policlinico San Matteo
Piazzale Golgi n.19
27100 Pavia

Per informazioni e servizi:

www.nopain.it
info@nopain.it
Tel. 02/64444894
Fax 02/64444904

Per il tuo contributo alla ONLUS:

Intestazione versamento
Associazione italiana per la cura della malattia dolore

cc postale **86455696**

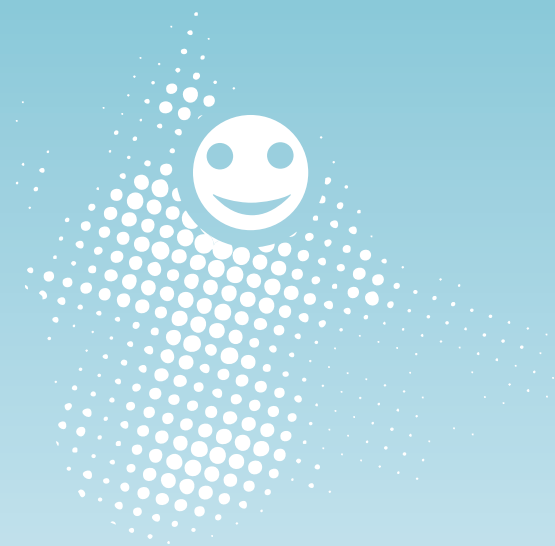
Conto bancario
Banca CREDEM – Ag. 13
Via Mosè Bianchi 12 Milano

Codice IBAN
IT47G0303201613010000001202

NOPAIN Onlus

Associazione italiana per la cura della malattia dolore

guarire con la terapia del dolore





**Associazione italiana
per la cura della malattia dolore**

Il dolore: un segnale di allarme

Il dolore è uno dei fondamentali problemi dell'uomo, fin dalla sua origine e oggetto di sforzi notevoli per comprenderlo e controllarlo.

Il dolore rende spesso la persona inabile sia fisicamente che emotivamente, al punto di cambiare il suo comportamento, la sua vita.

Le sindromi dolorose possono colpire tutte le persone, bambini ed anziani, in tutte le patologie, benigne e neoplastiche.

Esso si definisce "una sgradevole esperienza sensoriale ed emotiva, associata ad un effettivo o potenziale danno tissutale".

Il dolore si può considerare, in una fase acuta, come un dolore finalizzato ad allertare il corpo sulla presenza di stimoli pericolosi presenti nell'ambiente o nell'organismo stesso.

Tale dolore è quindi un *campanello di allarme*, che permette spesso di diagnosticare precocemente una malattia.

Dolore utile

Il dolore: diventa una malattia

Purtroppo, in molte condizioni patologiche degenerative benigne e neoplastiche, il dolore cessa la sua funzione di allarme e si trasforma in vera propria malattia. Si sviluppa tramite mutamenti biochimici e fisiologici irreversibili ledendo per tutta la vita il benessere della persona e della sua famiglia. Quando il dolore è persistente nel tempo, quando la sua presenza continua instaura un circolo vizioso di depressione, ansia e altri disturbi emotivi, diventando sindrome autonoma con pesante impatto sulla vita di relazione e sugli aspetti psicologici e sociali caratteristici della persona, il dolore assume connotati di sintomo inutile e va trattato nel modo più tempestivo e completo possibile. In questo senso, il dolore cronico non rappresenta solo una estensione temporale del dolore acuto, ma assume caratteristiche qualitative a se stanti, che necessitano di un approccio mentale, culturale, tecnologico e professionale specifico e dedicato.

Dolore inutile

Perché una Associazione per la cura della malattia dolore

Sono innumerevoli le patologie e le condizioni cliniche che possono provocare sindromi dolorose croniche e sono altrettante numerose le persone affette. Si stima circa il 20% della popolazione a livello italiano ed europeo con costi sociali elevatissimi. Le principali patologie che più frequentemente possono sviluppare malattia dolore sono: lombalgie primarie, osteoartite, artrite reumatoide, algie in esiti di lesione chirurgica, failed back surgery sindrome, neuropatia post erpetica e diabetica, algie facciali atipiche, nevralgia del trigemino, cefalea, patologie vascolari e neurologiche, post traumatiche, patologie dismetaboliche, lesioni nervose periferiche trofiche, esiti di lesione da intervento chirurgico ed esiti da ustione, oltre agli esiti da lesione da patologia neoplastica.

E' necessario stimolare un ulteriore sviluppo delle conoscenze e del trattamento delle sintomatologie dolorose nella pratica sanitaria quotidiana, sia a livello basale sia a livello specialistico, per apportare un doveroso miglioramento della qualità della vita delle persone al fine di debellare inutili sofferenze.

Percezione del valore della cura